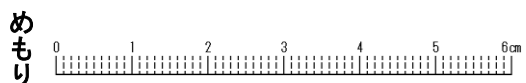
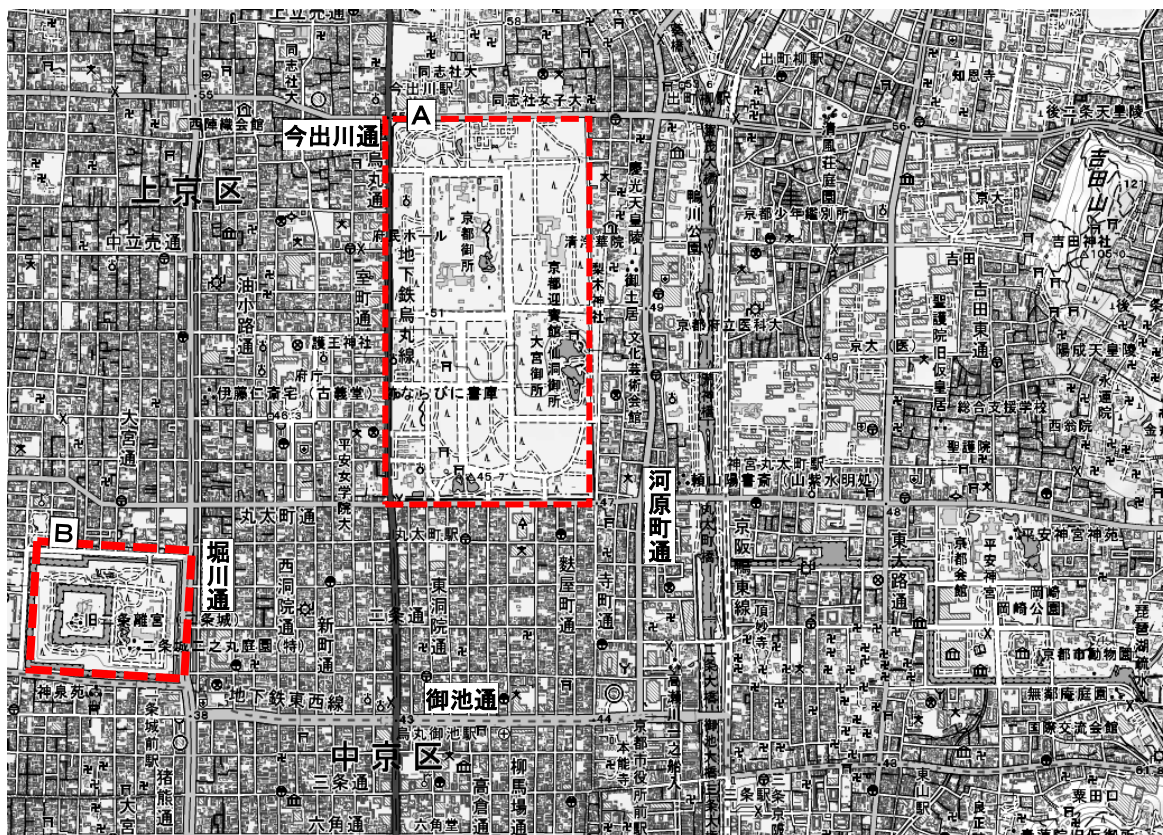


問5 次の地形図は、京都市内のある地域を示したものである。これを見て、あとの①、②の問いに答えなさい。

難易度〈★★★★〉



(1 : 25000 地形図 国土地理院HPより作成)

① 地形図中の **A** で囲われた地区の面積は、**B** で囲われた面積の約何倍か。次の **A** ~ **E** のうちから最も適当なものを一つ選び、その符号を書きなさい。

- A** 約2倍      **I** 約3倍      **ウ** 約4倍      **E** 約6倍

② 次の文は、みさきさんが地形図で示された範囲のある通りを歩いたときの様子をまとめたものである。みさきさんが歩いた通りとして最も適当なものを、あとの **A** ~ **E** のうちから一つ選び、その符号を書きなさい。

市役所を出て 300mほど直進すると右手に中学校が見えた。中学校を通り過ぎ、さらに 1100mほど進むと正面に消防署が見えた。

- A** 今出川通      **I** 御池通      **ウ** 堀川通      **E** 河原町通